



Badigeonner Aperçu des produits

Les indications, illustrations, informations techniques générales et plans figurant dans le présent document ne sont que des descriptions générales et ne montrent qu'une représentation schématique des fonctions de principe. Il ne s'agit pas d'un travail d'ingénierie détaillé. Dans la pratique, l'application concrète du produit peut différer en fonction des circonstances locales. Les spécifications doivent systématiquement être adaptées aux travaux spécifiques au projet. La documentation ne doit donc pas être considérée comme une présentation du travail ou une prescription de mise en oeuvre. L'applicateur / le client est seul responsable de la vérification de l'adéquation du produit concerné par rapport au support. Tous les travaux connexes sont seulement représentés sous une forme schématique. Les prescriptions et indications techniques relatives aux produits qui figurent dans les fiches techniques et les descriptions de systèmes / agréments doivent être impérativement observées.

Contenu



Systèmes de badigeon Sto

- 3 **Qu'est-ce que badigeonner?**
- 4 **Système de badigeon minéral ou organique?**
- 5 **Aspects à prendre en compte lors du choix d'un système de badigeon**
- 7 **Les systèmes de badigeon Sto**
- 9 **StoLotusan: inspiré par la nature**
- 10 **Le Système StoColor**
- 11 **Labels de qualité**

Qu'est-ce que badigeonner?

Badigeonner est une technique de peinture séculaire qui est souvent utilisée dans la restauration de bâtiments et monuments. Néanmoins, pour les nouvelles constructions également, une finition au badigeon peut parfaitement convenir. Une façade badigeonnée donne un aspect rustique, tout en offrant un très bon entretien des murs. Cette technique de peinture est utilisée depuis des siècles par les agriculteurs de nos régions. Chaque année, ils chaulaient leurs étables pour désinfecter les murs et les protéger contre l'humidité. Pour appliquer la peinture à la chaux, ils utilisaient une brosse, ce qui crée un effet à rayures typique. Au fil des ans, l'application d'une nouvelle couche de chaux faisait apparaître une sorte de crépi de chaux de plusieurs millimètres d'épaisseur.

L'association d'excellentes propriétés de régulation d'humidité à un bel aspect classique apporte aujourd'hui un véritable renouveau à ce système de finition.

Etant donné que le badigeon offre de nombreux avantages dans la protection des façades, avec toujours la garantie d'un joli résultat esthétique, Sto a développé plusieurs systèmes de badigeon dans ce domaine. Chaque système possède ses caractéristiques spécifiques propres et peut, selon les souhaits du maître d'œuvre, être appliqué dans différentes couleurs.



Rénovation habitation à Merelbeke, BE

Systeme de badigeon mineral ou organique?



D'un point de vue technique, il convient de faire une distinction entre les systemes de badigeon classiques, minéraux et organiques.

Les systemes de badigeon classiques sont à base de chaux pure et se définissent par leur caractère hydrophile. Ceci entraîne, après arrosage, la formation d'un „nuage“ apparent. La formation de ce nuage par endroits trouve son origine dans la différence entre les parties plus humides et plus sèches de la façade (en d'autres termes l'absorption plus ou moins grande par le badigeon). Le caractère minéral correspond le mieux à l'ancienne forme de chaulage (enduit à la chaux). Le caractère hydrophile peut raccourcir les intervalles d'entretien. En raison de leur grand pouvoir respirant, ces systemes sont très adaptés à une application sur murs humides.

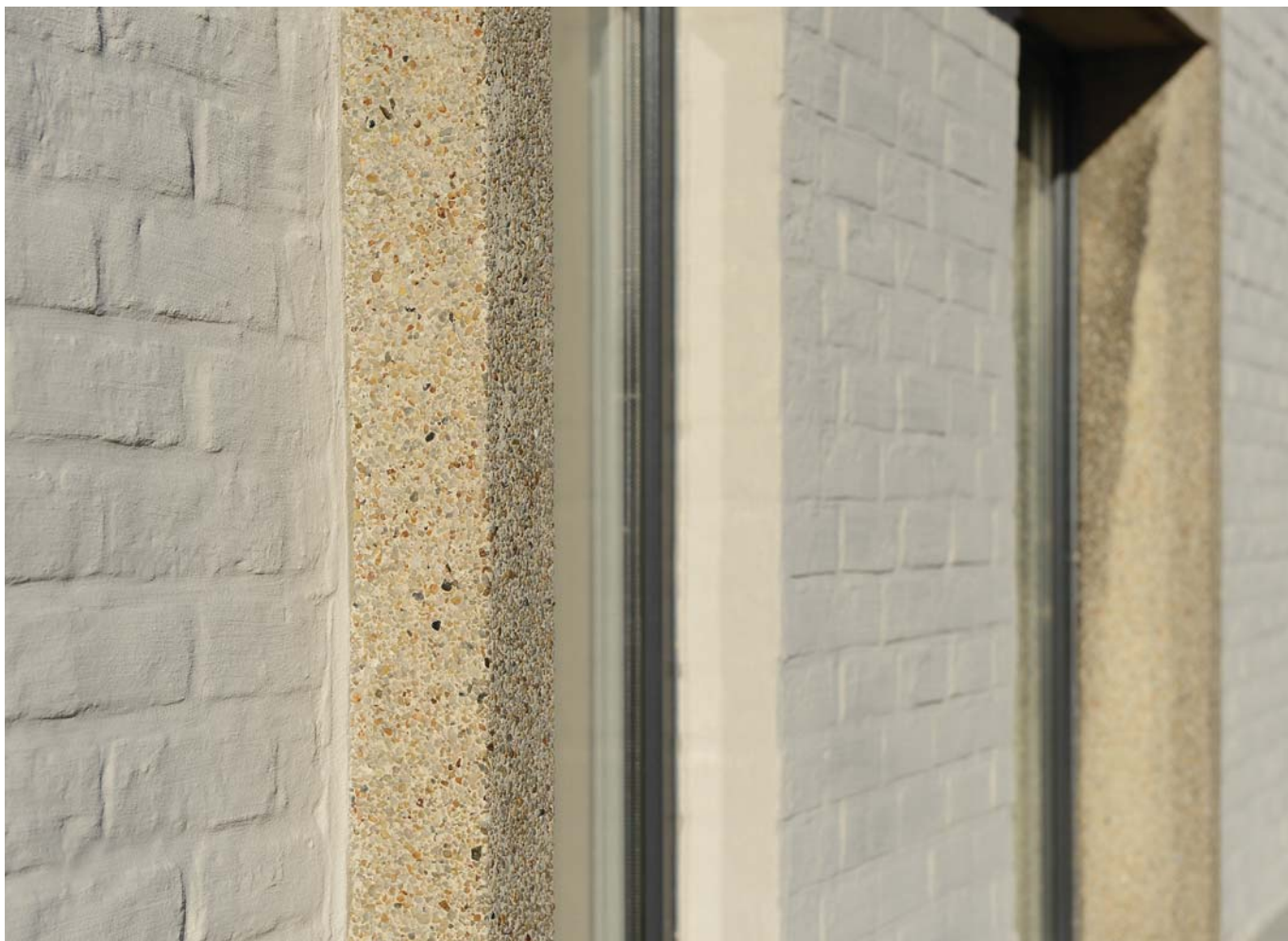


Les systemes de badigeon organiques allient l'esthétique à la finition de haute technologie qu'offrent les systemes de peinture modernes. Ces systemes présentent de nombreux avantages. Ils sont respirants et hydrofuges, de sorte qu'il ne s'y produit aucune formation de nuages. En outre, les systemes organiques font preuve d'une bonne capacité d'auto-nettoyage, de longs intervalles d'entretien et ils sont disponibles dans plus de 800 teintes différentes. Enfin, ces produits sont très faciles à utiliser car ils sont livrés prêts à l'emploi dans nos seaux.

En-dessus: Rénovation habitation à Zele, BE

En-dessous: Rénovation habitation à Merelbeke, BE

Aspects à prendre en compte lors du choix d'un système de badigeon



Photos à gauche et à droite:
Rénovation habitation à Bruges, BE

Choix esthétique

En premier lieu, il convient de faire un choix entre un système présentant la formation de nuages et un système organique, sans formation de nuages. Si d'un point de vue technique, tant un système de badigeon minéral qu'organique peut être utilisé, la couleur souhaitée peut avoir une influence sur le choix d'un système. Pour les systèmes de badigeon minéraux, le choix des couleurs est en effet plus limité. En ce qui concerne la coloration des systèmes de badigeon, vous trouverez plus de détails dans cette brochure.


Choix technique

- La nature et l'état du support peuvent être un facteur limitatif dans le choix d'un système de badigeon. Pour des supports humides, ce sont plutôt les systèmes minéraux qui sont appropriés.
- En outre, la formation de mousse, un joint défectueux ou un support qui s'effrite peuvent non seulement limiter le choix d'un système mais également rendre tout le travail préparatoire plus rigoureux.
- Une évaluation correcte du support est essentielle à la réussite et la longévité du système de badigeon. Nous vous recommandons dès lors de faire appel à l'expertise de l'un des conseillers techniques de Sto.



Systèmes de badigeon Sto

Aperçu des systèmes de badigeon Sto

Système	Système de badigeon silicaté	Système de badigeon minéral
Caractéristiques	<ul style="list-style-type: none"> • Système minéral à base de silicate, présentant un caractère hydrophile plus limité (moins de formation de nuages) • Idéal pour la rénovation d'anciens bâtiments et monuments • Texture légèrement granuleuse • Livré prêt à l'emploi 	<ul style="list-style-type: none"> • Système minéral à base de ciment, présentant un caractère hydrophile (formation de nuages) • Idéal pour la rénovation d'anciens bâtiments et monuments • Convient pour les surfaces en état de délabrement • Texture plus grossière • Le choix de couleurs de ce système est déterminé par le type de peinture minérale utilisée pour la finition
Système de construction	<ol style="list-style-type: none"> 1. Support minéral (comme par exemple la brique, le ciment...) 2. StoPrim Silicate 3. StoSil MP 	<ol style="list-style-type: none"> 1. Support minéral (comme par exemple la brique, le ciment...) 2. StoPrep Miral 3. StoMiral MP <div style="display: flex; justify-content: space-around; align-items: center;">   </div>

Propriétés

Système	Système de badigeon au silicaté	Système de badigeon minéral
Perméable à la vapeur d'eau	●●●	●●●
Hydrofuge	●	●
Perméable au CO₂	●●	●●●
Elasticité		
Mise en couleur	●	●

●●● Excellent

●● Très bon

● Bon

● Limité

*StoLotusan MP voir StoSil MP

Système de badigeon en résine de silicone	Système de badigeon acrylate
<ul style="list-style-type: none"> • Système organique à base de résine de silicone, hydrofuge (pas de formation de nuages) • Allie le pouvoir respirant des systèmes minéraux à la capacité auto-nettoyante des systèmes organiques • Comme valeur ajoutée, on peut choisir ici une finition avec Effet Lotus (voir page 9) • Texture légèrement granuleuse • Livré prêt à l'emploi 	<ul style="list-style-type: none"> • Système organique à base de résine d'acrylate, hydrofuge (pas de formation de nuages) • Pouvoir respirant plus limité (moins adapté aux supports humides) • Texture légèrement granuleuse • Livré prêt à l'emploi
<ol style="list-style-type: none"> 1. Support minéral ou déjà peint (sous réserve de conseils) 2. Stoplex W 3. StoSilco MP ou StoLotusan MP avec Effet Lotus 	<ol style="list-style-type: none"> 1. Support minéral ou déjà peint (sous réserve de conseils) 2. Stoplex W 3. Stolit MP

Système de badigeon en résine de silicone	Système de badigeon acrylate
● ● ●	●
● ● ●	● ● ●
● ●	●
●	● ● ●
● ● ●*	● ● ●

StoLotusan: inspiré par la nature



Chaque propriétaire est heureux, s'il est épargné le plus longtemps possible de façades contaminées. Mais maintenant les façades dites „façades exposées“ sont au fil du temps durement touchées: l'humidité et la saleté forment un terrain de culture idéal pour les micro-organismes tels que les algues et les mousses.

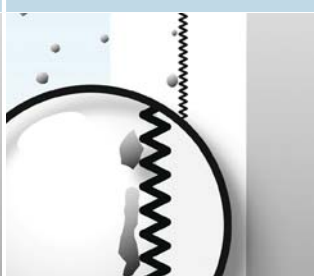
Opération des revêtements pour façades

Enduits de façade traditionnels

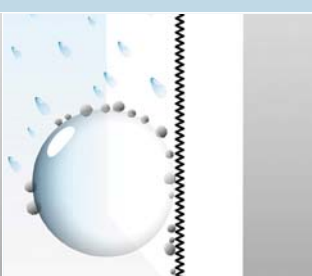


La surface hydrophobe est faible. L'eau et les particules de saleté y tiennent plus fermement.

Double fonction pour les revêtements de façade avec Effet Lotus®



Fonction 1: Lotusan est micro-structuré. La surface de contact pour les particules de saleté et l'eau est donc extrêmement réduite.



Fonction 2: Lotusan est également très hydrophobe. Les gouttes de pluie perlent, emprisonnent et enlèvent sans problème les poussières.

Avec la peinture extérieure **StoColor Lotusan G** et/ou le crépi / badigeon extérieur **StoLotusan K/MP** les saletés peuvent être significativement réduites.

Les revêtements de façade StoLotusan ont une combinaison de surface hydrofuge et une micro-structure semblable à la feuille de lotus. Cela signifie qu'une grande partie des particules de saleté n'adhèrent pas correctement à la surface extérieure – et que la prochaine pluie simplement emmènera les poussières avec elle.

Le Système StoColor



La plupart des systèmes de badigeon de Sto peuvent être colorés selon le Système StoColor. Ce système, avec ses 800 nuances de couleurs, offre une sélection quasi illimitée de coloris à utiliser de façon attrayante et personnelle. De plus, la plupart des teintes qui ne proviennent pas du Système StoColor peuvent être parfaitement reproduites.

En ce qui concerne les possibilités de coloration des divers systèmes de badigeon Sto, les règles pratiques suivantes sont d'application:

- Les systèmes de badigeon à base de silicate (StoSil MP), à base minéral (StoMiral MP) et à base de silicone (StoLotusan MP) offrent de larges possibilités de coloration. Toutes les couleurs qui entrent ici en ligne de compte, sont indiquées respectivement à l'aide d'un **○** dans le nuancier StoColor.
- Les systèmes de badigeon à base d'acrylate (Stolit MP) et silicone (StoSilco MP) offre des possibilités de coloration illimitées.

Labels de qualité

Plusieurs des produits Sto utilisés dans les systèmes de badigeon ont reçu le label 'Nature Plus' et/ou 'Der Blaue Engel' (Ange Bleu). Ces labels garantissent que les produits répondent à un certain nombre de critères stricts pour la protection de l'environnement et de la santé.

Natureplus



Natureplus est une association internationale pour une construction et un habitat durables.

L'association encourage la protection de l'environnement et de la santé dans le secteur de la construction, ainsi que l'information des consommateurs à propos des produits de construction, des matériaux de construction et des objets d'aménagement intérieur respectueux de l'environnement et sans danger pour la santé de l'homme.

Pour y parvenir, l'association accorde un label à des produits répondant à des critères stricts en matière d'environnement, de santé et de fonctionnalité: le label de qualité Natureplus. Ce label est le plus strict des labels écologiques sur le marché, comparable au label de Biogarantie dans l'industrie alimentaire.

www.natureplus.org

Der Blaue Engel (Ange Bleu)



Der Blaue Engel (Ange Bleu) est le label écologique officiel en Allemagne accordé à des produits qui répondent à un certain nombre de critères stricts et qui, sur le plan des principaux aspects environnementaux, sont moins nocifs pour l'environnement que des produits similaires. Ce label existe depuis 1978 et constitue, de ce fait, le plus ancien label écologique au monde. L'institut gouvernemental RAL est propriétaire de ce label.

www.blauer-engel.de

Sto SA

Z.5 Mollem 43

1730 Asse

Tél +32 2 453 01 10

Fax +32 2 453 03 01

info.be@sto.com

www.sto.be