



## StoLotusan

### Revêtements de façade avec Lotus-Effect®

Chaque propriétaire est heureux, s'il est épargné le plus longtemps possible de façades contaminées. Mais maintenant les façades dites „façades exposées“ sont au fil du temps durement touchées: l'humidité et la saleté forment un terrain de culture idéal pour les micro-organismes tels que les algues et les mousses.

Avec la peinture extérieure StoColor Lotusan et le crépi extérieur StoLotusan K/MP les saletés peuvent être significativement réduites.






# Inspiré par la nature

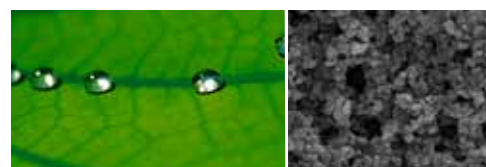
## La saleté s'enfuit avec la pluie

Beau, propre, sécuritaire et aussi intelligent que la nature: les revêtements de façade StoLotusan ont une combinaison de surface hydrofuge et une micro-structure semblable à la feuille de lotus. Cela signifie qu'une grande partie des particules de saleté n'adhèrent pas correctement à la surface extérieure – et que la prochaine pluie simplement emmènera les poussières avec elle.



### Opération des revêtements pour façades

Enduits de façade traditionnels	Double fonction pour les revêtements de façade avec effet Lotus®	
		
La surface hydrophobe est faible. L'eau et les particules de saleté y tiennent plus fermement.	<b>Fonction 1:</b> Lotusan est micro-structuré. La surface de contact pour les particules de saleté et l'eau est donc extrêmement réduite.	<b>Fonction 2:</b> Lotusan est également très hydrophobe. Les gouttes de pluie perlent, emprisonnent et enlèvent sans problème les poussières.



#### Technique naturelle:

Vu au microscope la surface présente une microstructure qui fait perler l'eau et la rend totalement hydrophobe. Cette microstructure empêche un bon contact des poussières qui sont alors simplement emprisonnées par les perles d'eau lors de leur passage.

### Economiser de l'énergie = économiser de l'argent

Une combinaison qui rapporte: La technologie Lotus-Effect® est la solution idéale dans les revêtements de façade pour les systèmes d'isolation de façade, car il a un effet auto-nettoyant et ainsi les murs restent secs et propres plus longtemps. Après une longue période de recherche et développement Sto a pour la première fois, avec StoLotusan K/MP, réussi à transférer le Lotus-Effect® de la feuille dans l'enduit.

La peinture de façade StoColor Lotusan G est adaptée pour l'imperméabilisation des anciens et nouveaux enduits décoratifs à l'extérieur.

La couche de protection (contre les micro-organismes) du StoColor Lotusan G offre même aux façades exposées une protection optimale.

### En un coup d'oeil

- Meilleures propriétés de traitement
- Belle image de structure
- Grande imperméabilité au CO<sub>2</sub> et à la vapeur d'eau (diffusion ouverte)
- Extrêmement hydrophobe
- Haute protection surtout pour les façades fortement exposées
- Enduit avec «film d'agent préservateur contre la formation d'algues et de mousses
- Disponible en structure grattée (K) ou ribée (R)
- Disponible dans de nombreuses nuances du StoColor System

#### Sto SA

Z.5 Mollem 43  
B-1730 Asse  
www.sto.be

Tél. +32 2 453 01 10  
Fax +32 2 453 03 01  
info.be@sto.com



Système de management de la qualité  
Sto AG, DIN EN ISO 9001, N° d'enreg. 3651  
Système de management environnemental  
Sto AG, DIN EN ISO 14001, N° d'enreg. 3651  
Lieux Stühlingen, Donaueschingen, Tollwitz,  
Rüsselsheim, Krefeld

Les prescriptions et indications techniques concrètes relatives aux produits qui figurent dans les fiches techniques et les agréments doivent être impérativement observées.